

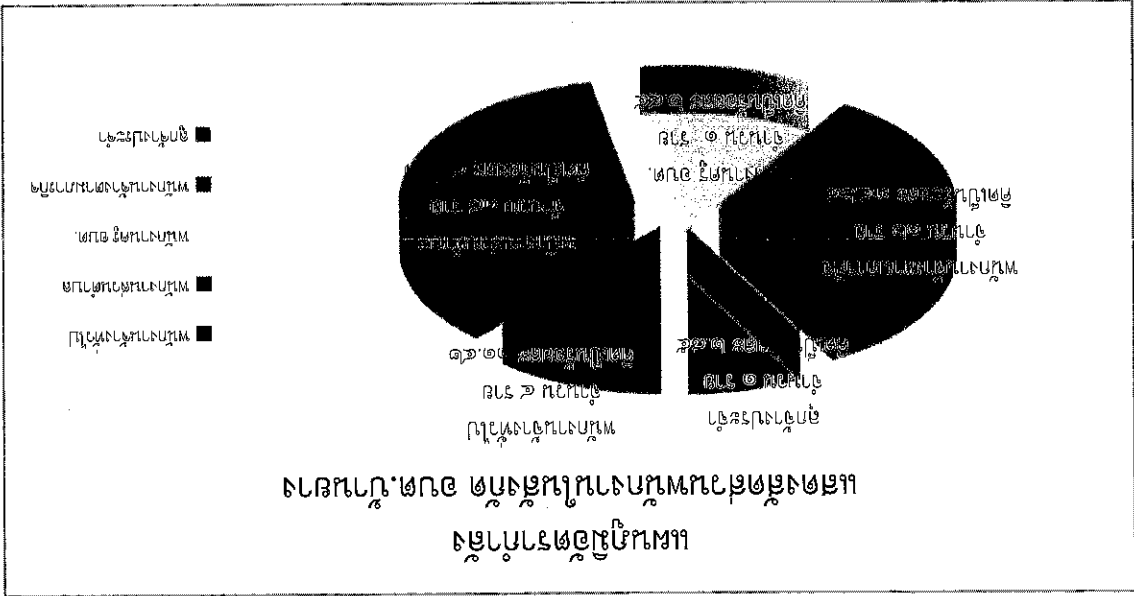
ក្រសួងថែទាំសុខភាព និង ក្រសួងសេដ្ឋកិច្ច និងហិរញ្ញវត្ថុ
នៃ ក្រសួងសេដ្ឋកិច្ច និងហិរញ្ញវត្ថុ

ឧ ក្រសួងសេដ្ឋកិច្ច និងហិរញ្ញវត្ថុ

(១៩៩៣ - ១៩៩៣.២.៧ រយៈពេលស្រាវជ្រាវ)

ក្រ ២ ស្នងការនៃក្រសួងសេដ្ឋកិច្ច និងហិរញ្ញវត្ថុ





តារាងលេខ១២៦ ២០០៧ ២០០៨ ២០០៩ ២០១០ ២០១១ ២០១២ ២០១៣ ២០១៤ ២០១៥ ២០១៦ ២០១៧ ២០១៨ ២០១៩ ២០២០ ២០២១ ២០២២ ២០២៣ ២០២៤ ២០២៥ ២០២៦ ២០២៧ ២០២៨ ២០២៩ ២០៣០

២០១៧ ២០១៨ ២០១៩ ២០២០ ២០២១ ២០២២ ២០២៣ ២០២៤ ២០២៥ ២០២៦ ២០២៧ ២០២៨ ២០២៩ ២០៣០

ក្នុងឆ្នាំ ២០១៧ មាន ១៥ ក្រុមហ៊ុនសហគ្រាសប្រជាជន ១៤ ក្រុមហ៊ុនសហគ្រាសឯកជន ១០ ក្រុមហ៊ុនរដ្ឋ ៥ ក្រុមហ៊ុនសហគ្រាសបរទេស និង ២ ក្រុមហ៊ុនសហគ្រាសបរទេស។ ក្នុងឆ្នាំ ២០១៨ មាន ១៥ ក្រុមហ៊ុនសហគ្រាសប្រជាជន ១៤ ក្រុមហ៊ុនសហគ្រាសឯកជន ១០ ក្រុមហ៊ុនរដ្ឋ ៥ ក្រុមហ៊ុនសហគ្រាសបរទេស និង ២ ក្រុមហ៊ុនសហគ្រាសបរទេស។

- ក្រុមហ៊ុនសហគ្រាសប្រជាជន ៤៥%
- ក្រុមហ៊ុនសហគ្រាសឯកជន ២៧%
- ក្រុមហ៊ុនរដ្ឋ ២៣%
- ក្រុមហ៊ុនសហគ្រាសបរទេស ៥%
- ក្រុមហ៊ុនសហគ្រាសបរទេស ២%

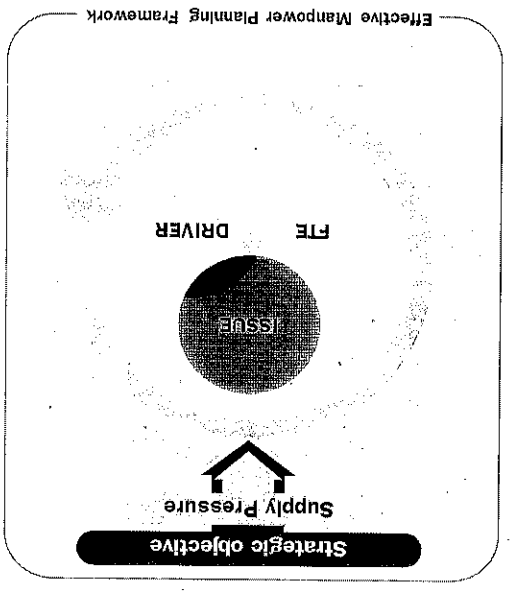
ក្នុងឆ្នាំ ២០១៩ មាន ១៥ ក្រុមហ៊ុនសហគ្រាសប្រជាជន ១៤ ក្រុមហ៊ុនសហគ្រាសឯកជន ១០ ក្រុមហ៊ុនរដ្ឋ ៥ ក្រុមហ៊ុនសហគ្រាសបរទេស និង ២ ក្រុមហ៊ុនសហគ្រាសបរទេស។ ក្នុងឆ្នាំ ២០២០ មាន ១៥ ក្រុមហ៊ុនសហគ្រាសប្រជាជន ១៤ ក្រុមហ៊ុនសហគ្រាសឯកជន ១០ ក្រុមហ៊ុនរដ្ឋ ៥ ក្រុមហ៊ុនសហគ្រាសបរទេស និង ២ ក្រុមហ៊ុនសហគ្រាសបរទេស។

២០១៧ ២០១៨ ២០១៩ ២០២០ ២០២១ ២០២២ ២០២៣ ២០២៤ ២០២៥ ២០២៦ ២០២៧ ២០២៨ ២០២៩ ២០៣០

ក្នុងឆ្នាំ ២០១៧ មាន ១៥ ក្រុមហ៊ុនសហគ្រាសប្រជាជន ១៤ ក្រុមហ៊ុនសហគ្រាសឯកជន ១០ ក្រុមហ៊ុនរដ្ឋ ៥ ក្រុមហ៊ុនសហគ្រាសបរទេស និង ២ ក្រុមហ៊ុនសហគ្រាសបរទេស។

เพื่อเป็นการออกแบบความรู้และการวิเคราะห์ข้อมูล (Effective Manpower Planning Framework) มาพิจารณาต่อจากหัวข้อของหน่วยงานโดยเปรียบเทียบกับ ๖ ด้าน สะท้อนและตรวจสอบความเหมาะสมของต่อจากข้างในของหน่วยงานตามหัวข้อข้างต้น

การพิจารณาต่อจากหัวข้อการวิเคราะห์ข้อมูล อาจใช้กรอบความรู้ที่ได้
 ของการพิจารณาหัวข้อการวิเคราะห์ข้อมูลโดยเปรียบเทียบความจำเป็นของข้อมูล



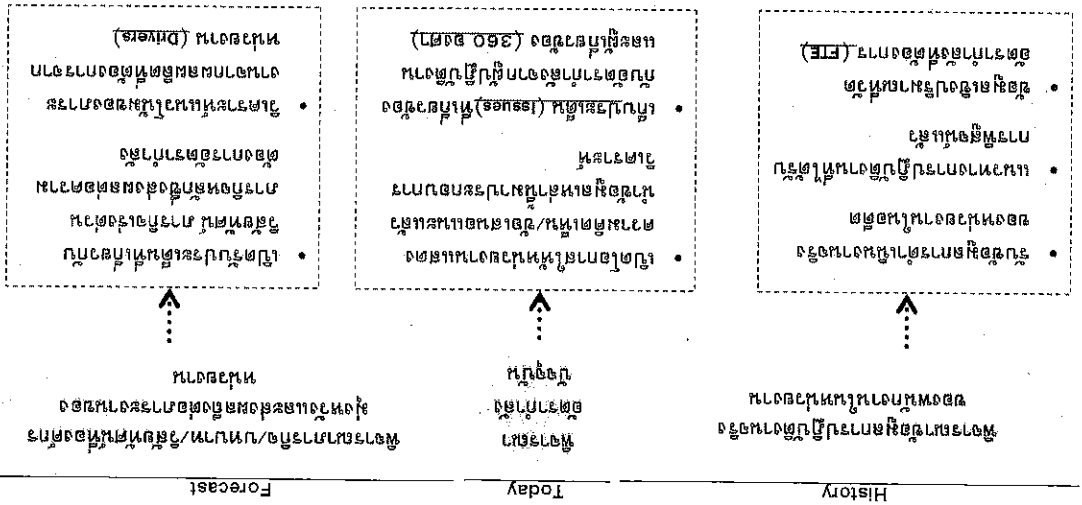
"Any study of manpower allocation must take many factors into consideration"

มุ่งมองอดีต	มุ่งมองปัจจุบัน	มุ่งมองไปข้างหน้า
Backward-looking	Spot-looking	Forward-looking
■ FTE (Full Time Equivalent)	■ Supply pressure	■ Strategic Objective
■ 360 degree+issue	■ Driver	■ Benchmarking

จากมุมมองการพิจารณาหัวข้อการวิเคราะห์ข้อมูลตามในข้างต้น "กรอบแบบความรู้วิเคราะห์ข้อมูล (Effective Manpower Planning Framework)" ได้ถูก

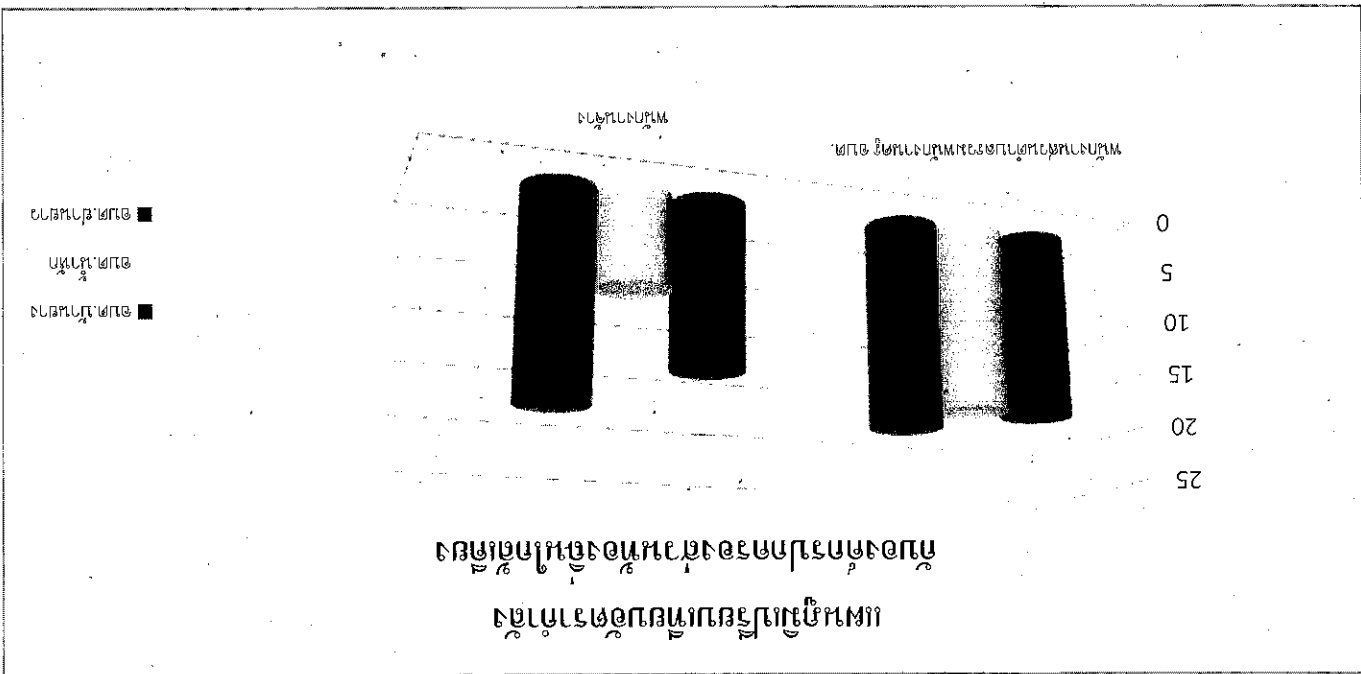
กระบวนการต่างๆ มากมายที่นำไปสู่การพิจารณา
 และความสอดคล้องกัน (Consistency) ของหลายมิติที่สัมพันธ์กัน เช่นเดียวกับ American Academy of Political and Social Science ที่ให้ความเห็นว่า "การตรวจสอบหัวข้อการวิเคราะห์ข้อมูลง่ายและกระบวนการดำเนินการบางอย่าง ไม่อาจขึ้นอยู่กับกระบวนการวิเคราะห์ข้อมูลโดยง่ายได้ ต้องอาศัยการผสมผสานจากข้อเสนอแนะที่แสดงบนพื้นฐานของการวิเคราะห์ข้อมูลขององค์กร

ในการพิจารณาและประเมินอดีต (Can't measure workload by just looking at history)
 ในการพิจารณาและประเมินอนาคต (Can't measure workload by just looking at forecast)



จากแผนภูมิวงกลมที่แสดงการกระจายตัวของข้อมูลเกี่ยวกับความพึงพอใจในการให้บริการของหน่วยงานราชการระดับจังหวัด ประจำปีงบประมาณ พ.ศ. ๒๕๖๑ - ๒๕๖๒ พบว่ามีความพึงพอใจในการให้บริการของหน่วยงานราชการระดับจังหวัด ประจำปีงบประมาณ พ.ศ. ๒๕๖๑ - ๒๕๖๒ มีจำนวนร้อยละ ๑๐๐.๐๐ ซึ่งสูงกว่าค่าเฉลี่ยของหน่วยงานราชการระดับจังหวัด ประจำปีงบประมาณ พ.ศ. ๒๕๖๑ - ๒๕๖๒ ที่มีจำนวนร้อยละ ๙๕.๐๐ และสูงกว่าค่าเฉลี่ยของหน่วยงานราชการระดับจังหวัด ประจำปีงบประมาณ พ.ศ. ๒๕๖๑ - ๒๕๖๒ ที่มีจำนวนร้อยละ ๙๐.๐๐ นอกจากนี้ยังพบว่ามีความพึงพอใจในการให้บริการของหน่วยงานราชการระดับจังหวัด ประจำปีงบประมาณ พ.ศ. ๒๕๖๑ - ๒๕๖๒ มีจำนวนร้อยละ ๑๐๐.๐๐ ซึ่งสูงกว่าค่าเฉลี่ยของหน่วยงานราชการระดับจังหวัด ประจำปีงบประมาณ พ.ศ. ๒๕๖๑ - ๒๕๖๒ ที่มีจำนวนร้อยละ ๙๕.๐๐ และสูงกว่าค่าเฉลี่ยของหน่วยงานราชการระดับจังหวัด ประจำปีงบประมาณ พ.ศ. ๒๕๖๑ - ๒๕๖๒ ที่มีจำนวนร้อยละ ๙๐.๐๐

อันดับ	ชื่อหน่วยงาน	จำนวน	ร้อยละ
๑	กรมการปกครอง	๑๖	๑๐๐.๐๐
๒	กรมการคลัง	๑๖	๑๐๐.๐๐
๓	กรมการสาธารณสุข	๑๖	๑๐๐.๐๐
๔	กรมการเกษตรและสหกรณ์	๑๖	๑๐๐.๐๐
๕	กรมการพลังงาน	๑๖	๑๐๐.๐๐
๖	กรมการพาณิชย์	๑๖	๑๐๐.๐๐
๗	กรมการแรงงาน	๑๖	๑๐๐.๐๐
๘	กรมการยุติธรรม	๑๖	๑๐๐.๐๐
๙	กรมการวัฒนธรรม	๑๖	๑๐๐.๐๐
๑๐	กรมการกีฬาและนันทนาการ	๑๖	๑๐๐.๐๐
๑๑	กรมการส่งเสริมการค้าระหว่างประเทศ	๑๖	๑๐๐.๐๐
๑๒	กรมการต่างประเทศ	๑๖	๑๐๐.๐๐
๑๓	กรมการสื่อสารมวลชน	๑๖	๑๐๐.๐๐
๑๔	กรมการป้องกันและบรรเทาสาธารณภัย	๑๖	๑๐๐.๐๐
๑๕	กรมการช่าง	๑๖	๑๐๐.๐๐
๑๖	กรมการช่างเทคนิค	๑๖	๑๐๐.๐๐
๑๗	กรมการช่างเทคนิค	๑๖	๑๐๐.๐๐
๑๘	กรมการช่างเทคนิค	๑๖	๑๐๐.๐๐
๑๙	กรมการช่างเทคนิค	๑๖	๑๐๐.๐๐
๒๐	กรมการช่างเทคนิค	๑๖	๑๐๐.๐๐



คู่มือฉบับนี้จัดทำขึ้นเพื่อเป็นแนวทางในการดำเนินงานของศูนย์ส่งเสริมและพัฒนาอาชีพของเกษตรกรในเขตภาคใต้ โดยมีวัตถุประสงค์เพื่อส่งเสริมและพัฒนาอาชีพของเกษตรกรในเขตภาคใต้ ให้มีความรู้ ความเข้าใจ และสามารถนำความรู้ที่ได้รับไปใช้ในการปฏิบัติงานได้อย่างมีประสิทธิภาพและประสิทธิผล

๑.๑ ส มาจาก Strengths

๑. ปัจจัยภายใน (Internal Environment Analysis) ได้แก่

๑.๑.๑ ทรัพยากรบุคคล: จำนวนบุคลากรที่มีคุณภาพและมีความรู้ความสามารถในการทำงานได้อย่างมีประสิทธิภาพและประสิทธิผล

๑.๑.๒ ทุน: งบประมาณที่ได้รับจากรัฐบาลและหน่วยงานที่เกี่ยวข้อง ซึ่งสามารถนำมาใช้ในการดำเนินงานได้อย่างมีประสิทธิภาพและประสิทธิผล

๑.๑.๓ เทคโนโลยี: การใช้เทคโนโลยีสารสนเทศในการดำเนินงาน ซึ่งสามารถช่วยเพิ่มประสิทธิภาพและประสิทธิผลในการทำงานได้

๑.๑.๔ วัฒนธรรมองค์กร: วัฒนธรรมองค์กรที่เอื้อต่อการปฏิบัติงานอย่างมีประสิทธิภาพและประสิทธิผล

๑.๑.๕ โครงสร้างองค์กร: โครงสร้างองค์กรที่เหมาะสมกับการดำเนินงาน ซึ่งสามารถช่วยเพิ่มประสิทธิภาพและประสิทธิผลในการทำงานได้

๑.๒ ปัจจัยภายนอก (External Environment Analysis) ได้แก่

๑.๒.๑ นโยบายของรัฐบาลและหน่วยงานที่เกี่ยวข้อง

๑.๒.๑.๑ นโยบายของรัฐบาลและหน่วยงานที่เกี่ยวข้อง

๑.๒.๑.๒ นโยบายของรัฐบาลและหน่วยงานที่เกี่ยวข้อง

๑.๒.๒ องค์กรปกครองส่วนท้องถิ่น

๑.๒.๒.๑ นโยบายขององค์กรปกครองส่วนท้องถิ่น

๑.๒.๒.๒ นโยบายขององค์กรปกครองส่วนท้องถิ่น

๑.๒.๒.๓ นโยบายขององค์กรปกครองส่วนท้องถิ่น

๑.๒.๒.๔ นโยบายขององค์กรปกครองส่วนท้องถิ่น

๑.๒.๒.๕ นโยบายขององค์กรปกครองส่วนท้องถิ่น

๑.๒.๒.๖ นโยบายขององค์กรปกครองส่วนท้องถิ่น

๑.๒.๒.๗ นโยบายขององค์กรปกครองส่วนท้องถิ่น

๑.๒.๒.๘ นโยบายขององค์กรปกครองส่วนท้องถิ่น

๑.๒.๒.๙ นโยบายขององค์กรปกครองส่วนท้องถิ่น

๑.๒.๒.๑๐ นโยบายขององค์กรปกครองส่วนท้องถิ่น

๑.๒.๒.๑๑ นโยบายขององค์กรปกครองส่วนท้องถิ่น

๑.๒.๒.๑๒ นโยบายขององค์กรปกครองส่วนท้องถิ่น

๑.๒.๒.๑๓ นโยบายขององค์กรปกครองส่วนท้องถิ่น

๑.๒.๒.๑๔ นโยบายขององค์กรปกครองส่วนท้องถิ่น

๑.๒.๒.๑๕ นโยบายขององค์กรปกครองส่วนท้องถิ่น

๑.๒.๓ หน่วยงานที่เกี่ยวข้อง

๑.๒.๓.๑ นโยบายของหน่วยงานที่เกี่ยวข้อง

๑.๒.๓.๒ นโยบายของหน่วยงานที่เกี่ยวข้อง

จำเป็นต้องพิจารณาถึงผลกระทบที่อาจเกิดขึ้นจากสถานการณ์ต่างๆ ที่เกิดขึ้นในสิ่งแวดล้อม
หมายเหตุ อุตสาหกรรม เป็นอุตสาหกรรมที่ผลิตจากพลาสติกและพลาสติก ซึ่งการบริโภคร

๓.๒. T มาจาก Threats

ประโยชน์จากโอกาส
ภายนอก แต่จุดแข็งที่มาจากความสามารถในการแข่งขันที่ต่ำและขาดแคลนบุคลากร
หรือความสามารถในการแข่งขันที่ต่ำจากโอกาสในการแข่งขันที่ต่ำและขาดแคลนบุคลากร
หมายเหตุ โอกาส เป็นผลมาจากความสามารถในการแข่งขันที่ต่ำและขาดแคลนบุคลากร

๓.๑. O มาจาก Opportunities

๓. ปัจจัยภายนอก (External Environment Analysis) ได้แก่
ข้อบกพร่องที่มาจากสภาพแวดล้อมภายในต่างๆ ขององค์กร ซึ่งองค์กรจะตระหนักถึงการปรับปรุง
หมายเหตุ จุดอ่อนหรือจุดแข็ง ซึ่งเป็นผลมาจากปัจจัยภายใน เป็นปัญหาหรือ

๓.๒. W มาจาก Weaknesses

			๐๗	๐๘	๐๙	๑๐	๑๑	๑๒
๒๕๖๒	-	-	-	๑	๑	๑	๑	(บม/บป) ทุนสำรองเงินตราต่างประเทศ -
								ทุนสำรองเงินตราต่างประเทศ
	-	-	-	๑	๑	๑	๑	กำไรสุทธิสะสม -
								(รวมภาษี) ภาษีเงินได้บุคคลธรรมดา
๒๕๖๒	-	-	-	๑	๑	๑	๑	กำไรสุทธิสะสม -
	-	-	-	๑	๑	๑	๑	กำไรสุทธิสะสม -
								(รวมภาษี) ภาษีเงินได้บุคคลธรรมดา
	-	-	-	๑	๑	๑	๑	กำไรสุทธิสะสม -
								กำไรสุทธิสะสม
๒๕๖๒	-	-	-	๑	๑	๑	๑	(บม/บป) เงินสด -
๒๕๖๒	-	-	-	๑	๑	๑	๑	(งบการเงิน) หนี้สินระยะสั้น -
								หนี้สินระยะสั้น
	-	-	-	๑	๑	๑	๑	กำไรสุทธิสะสม -
	-	-	-	๑	๑	๑	๑	กำไรสุทธิสะสม -
	-	-	-	๑	๑	๑	๑	กำไรสุทธิสะสม -
								(รวมภาษี) ภาษีเงินได้บุคคลธรรมดา
	-	-	-	๑	๑	๑	๑	(บม/บป) หนี้สินระยะสั้น -
	-	-	-	๑	๑	๑	๑	(งบการเงิน) หนี้สินระยะสั้น -
๒๕๖๒	-	-	-	๑	๑	๑	๑	(งบการเงิน) หนี้สินระยะสั้น -
๒๕๖๒	-	-	๑	๑	๑	๑	-	(งบการเงิน) หนี้สินระยะสั้น -
๒๕๖๒	-	-	-	๑	๑	๑	๑	(งบการเงิน) หนี้สินระยะสั้น -
								หนี้สินระยะสั้น
								(รวมภาษี) ภาษีเงินได้บุคคลธรรมดา
								(๑๐) หนี้สินระยะสั้น
งบกำไรสุทธิ	๑๑๖๗	๑๑๖๗	๑๑๖๗	๑๑๖๗	๑๑๖๗	๑๑๖๗		งบกำไรสุทธิ
	๑๒ / ๒๕๖๒			งบกำไรสุทธิ			งบกำไรสุทธิ	

โครงสร้างส่วนราชการองค์การบริหารส่วนตำบลบ้านยาง

ปลัดองค์การบริหารส่วนตำบล
(นักบริหารงานท้องถิ่น ระดับกลาง)

หน่วยตรวจสอบภายใน

สำนักปลัดองค์การบริหารส่วนตำบล

หัวหน้าสำนักปลัด อบต.
(นักบริหารงานทั่วไป ระดับต้น)

- งานบริหารงานทั่วไป
- งานการเจ้าหน้าที่
- งานวิเคราะห์นโยบายและแผน
- งานบริการสาธารณสุข
- งานส่งเสริมการศึกษา ศาสนา และวัฒนธรรม
- งานป้องกันและบรรเทาสาธารณภัย
- งานพัฒนาชุมชน

กองคลัง

ผู้อำนวยการกองคลัง
(นักบริหารงานการคลัง ระดับต้น)

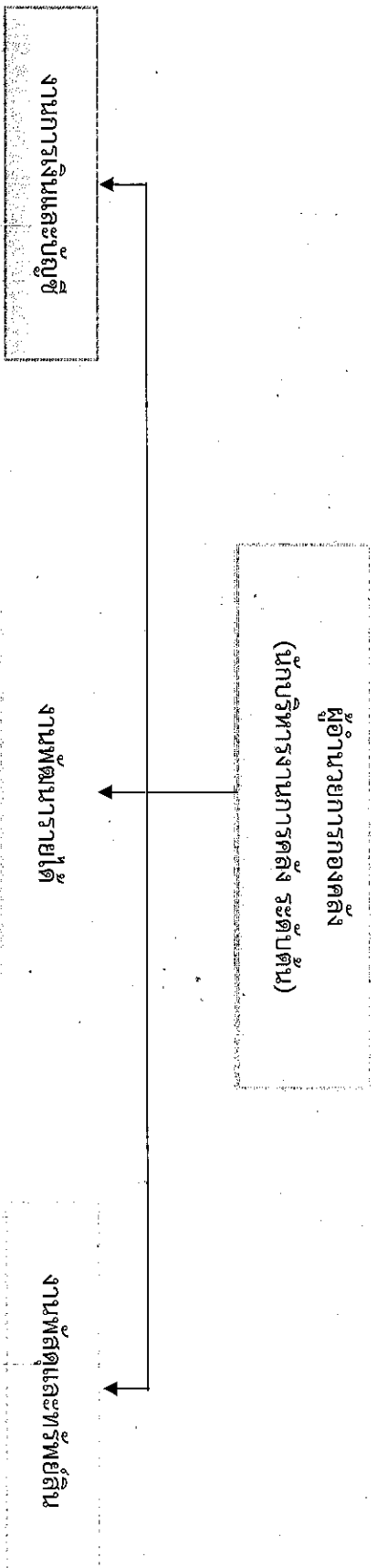
- งานการเงินและบัญชี
- งานพัฒนารายได้
- งานพัสดุและทรัพย์สิน

กองช่าง

ผู้อำนวยการกองช่าง
(นักบริหารงานช่าง ระดับต้น)

- งานวิศวกรรมโยธา
- งานแบบแผนและก่อสร้าง
- งานสาธารณูปโภค

โครงสร้างองค์กร



นักวิชาการเงินและบัญชี ปก/ชก. (๑)
 เจ้าพนักงานการเงินและบัญชี ปง/ชง. (๑)
 พนักงานจ้าง
 - ผู้ช่วยเจ้าพนักงานการเงินและบัญชี (๑)

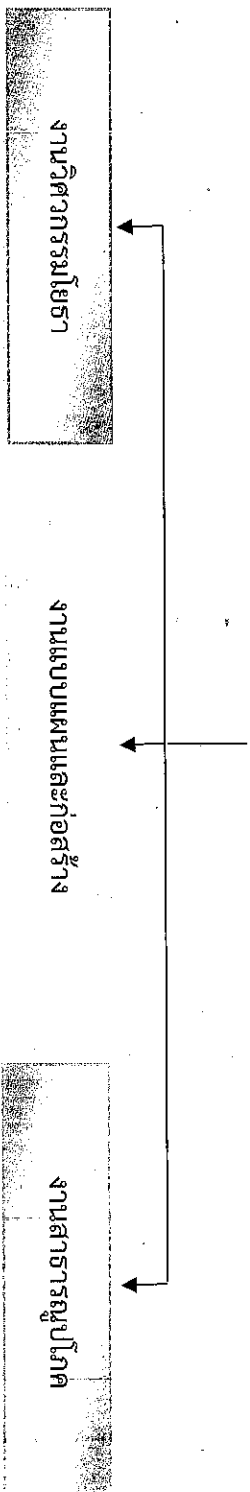
เจ้าพนักงานจัดเก็บรายได้ ปง/ชง. (๑)
 พนักงานจ้าง
 - ผู้ช่วยเจ้าพนักงานจัดเก็บรายได้ (๑)

เจ้าพนักงานพัสดุ ปง/ชง. (๑)
 พนักงานจ้าง
 - ผู้ช่วยเจ้าพนักงานพัสดุ (๑)

ประเภท	พนักงานส่วนตำบล (ระดับ)							พนักงานครู อบต.	ลูกจ้าง	พนักงานจ้างพิเศษ	พนักงานจ้างตามภารกิจ (คุณวุฒิ)	พนักงานจ้างตามภารกิจ (ทักษะ)	พนักงานจ้างทั่วไป	รวมทั้งสิ้น
	อำนาจการท้องถิ่น	วิชาการ	ชพ.	ชพ.	ชก.	ปก.	อว.							
สูง														
กลาง														
ต่ำ														
รวม														

โครงสร้างกองช่าง

ผู้อำนวยการกองช่าง
(นักบริหารงานช่าง ระดับต้น)



นายช่างโยธา ปง./ชง. (๑)
พนักงานช่าง
- ผู้ช่วยเจ้าพนักงานธุรการ (๑)

ลูกจ้างประจำ
- พนักงานสูบน้ำ (๑)
พนักงานช่าง
- ผู้ช่วยนายช่างไฟฟ้า (๑)
- พนักงานผลิตน้ำประปา (ผู้ผลิตห้ชนะ) (๑)

ประเภท	พนักงานส่วนตำบล (ระดับป)						พนักงานนคร ๐๒๓.		ลูกจ้างประจำ	พนักงานช่างพิเศษ	พนักงานช่าง (คนวุฒิ)	พนักงานช่าง (ทักษะ)	พนักงานช่างทั่วไป	รวมทั้งสิ้น
	สูง	กลาง	ต้น	ชช.	ชพ.	ชก.	ชก.	ชก.						
จำนวน	-	-	๑	-	-	-	-	-	๑	-	๒	๑	-	๖

๑๑. ข้อมูลการดำเนินงานของศูนย์ฯ ในระดับพื้นที่ตามแผนปฏิบัติการฯ ปี ๒๕๖๓

ที่	ชื่อ - สกุล	คุณวุฒิการศึกษา	มอบหมายให้รับผิดชอบ			ตรวจสอบตัวกำกับสังคม			ข้อมูลเบื้องต้น			หมายเหตุ
			เลขที่ตำแหน่ง	ตำแหน่ง	ระดับ	เลขที่ตำแหน่ง	ตำแหน่ง	ระดับ	เงินเดือน	เงินประจำตำแหน่ง	เงินช่วยเหลือ	
๑	นางสาวสุจิตา วัฒนกุล		๖๗-๓๐-๐๑-๑๑๐๑-๐๐๑	นักอำนวยการบริหารส่วนตำบล (นักบริหารงานท้องถิ่น)	กลาง	๖๗-๓๐-๐๑-๑๑๐๑-๐๐๑	นักอำนวยการบริหารส่วนตำบล (นักบริหารงานท้องถิ่น)	กลาง	๔๔๘,๐๕๐ (ค่ากลางเงินเดือน)	๘๘,๐๐๐ (๗,๐๐๐x๑๒)	๘๘,๐๐๐ (๗,๐๐๐x๑๒)	๗๑๖,๐๕๐
๒	นายประเสริฐ ฟูงผล		๖๗-๓๐-๐๑-๑๑๐๑-๐๐๒	รองปลัดองค์การบริหารส่วนตำบล (นักบริหารงานท้องถิ่น)	ต้น	๖๗-๓๐-๐๑-๑๑๐๑-๐๐๒	รองปลัดองค์การบริหารส่วนตำบล (นักบริหารงานท้องถิ่น)	ต้น	๓๘๘,๔๐๐ (๓๒,๔๐๐ x๑๒)	๔๒,๐๐๐ (๓,๕๐๐x๑๒)	-	๔๓๐,๔๐๐

สำนักงานปลัด อบต. (๑๑)

ที่	ชื่อ - สกุล	คุณวุฒิการศึกษา	ตรวจสอบตัวกำกับสังคม			ตรวจสอบตัวกำกับสังคม			ข้อมูลเบื้องต้น			หมายเหตุ
			เลขที่ตำแหน่ง	ตำแหน่ง	ระดับ	เลขที่ตำแหน่ง	ตำแหน่ง	ระดับ	เงินเดือน	เงินประจำตำแหน่ง	เงินช่วยเหลือ	
๓	นางสาวสุจิตา วัฒนกุล		๖๗-๓๐-๐๑-๑๑๐๑-๐๐๑	หัวหน้าสำนักงานปลัด (นักบริหารงานท้องถิ่น)	ต้น	๖๗-๓๐-๐๑-๑๑๐๑-๐๐๑	หัวหน้าสำนักงานปลัด (นักบริหารงานท้องถิ่น)	ต้น	๓๘๘,๖๐๐ (ค่ากลางเงินเดือน)	๔๒,๐๐๐ (๓,๕๐๐x๑๒)	-	๔๓๐,๖๐๐
๔	นางสาวสุจิตา วัฒนกุล		๖๗-๓๐-๐๑-๑๑๐๑-๐๐๑	นักจัดการงานทั่วไป	ป.ก.	๖๗-๓๐-๐๑-๑๑๐๑-๐๐๑	นักจัดการงานทั่วไป	ป.ก.	๒๐๗,๔๘๐ (๑๗,๒๘๐ x๑๒)	-	-	๒๐๗,๔๘๐
๕	นางสาวสุจิตา วัฒนกุล		๖๗-๓๐-๐๑-๑๑๐๑-๐๐๑	นักบริหารงานบุคคล	ช.ก.	๖๗-๓๐-๐๑-๑๑๐๑-๐๐๑	นักบริหารงานบุคคล	ช.ก.	๒๔๘,๒๔๐ (๒๐,๗๒๐ x๑๒)	-	-	๒๔๘,๒๔๐
๖	นางสาวสุจิตา วัฒนกุล		๖๗-๓๐-๐๑-๑๑๐๑-๐๐๑	นักบริหารงานบุคคล	ป.ก./ช.ก.	๖๗-๓๐-๐๑-๑๑๐๑-๐๐๑	นักบริหารงานบุคคล	ป.ก./ช.ก.	๓๕๕,๓๒๐ (ค่ากลางเงินเดือน)	-	-	๓๕๕,๓๒๐
๗	นางสาวสุจิตา วัฒนกุล		๖๗-๓๐-๐๑-๑๑๐๑-๐๐๑	นักวิชาการศึกษา	ป.ก.	๖๗-๓๐-๐๑-๑๑๐๑-๐๐๑	นักวิชาการศึกษา	ป.ก.	๑๘๐,๗๒๐ (๑๕,๐๖๐ x๑๒)	-	-	๑๘๐,๗๒๐

ที่	ชื่อ - สกุล	คุณวุฒิการศึกษา	ครอบครัวกำลังเลี้ยง				ครอบครัวกำลังเลี้ยง				ต้องเงินเดือน			หมายเหตุ	
			เลขที่ตำแหน่ง	ตำแหน่ง	ระดับ	เลขที่ตำแหน่ง	ตำแหน่ง	ระดับ	เงินเดือน	เงินประจำตำแหน่ง	เงินพิเศษอื่นๆ				
	นางพัฒนาคุณชน														
๘	ว่าง		๖๗-๓-๐๑-๔๘๐๑-๐๐๑	นักพัฒนาชุมชน	ป.ก./ช.ก.	๖๗-๓-๐๑-๔๘๐๑-๐๐๑	นักพัฒนาชุมชน	ป.ก./ช.ก.	๓๕๕,๓๒๐ (ค่ากลางเงินเดือน)					๓๕๕,๓๒๐	
	งานบริหารงานทั่วไป														
๙	นางสาวอัญฉรีย์ สุวาท	รัฐศาสตรมหาบัณฑิต	๖๗-๓-๐๑-๔๑๐๑-๐๐๑	เจ้าพนักงานธุรการ	ช.ง.	๖๗-๓-๐๑-๔๑๐๑-๐๐๑	เจ้าพนักงานธุรการ	ช.ง.	๒๐๓,๐๕๐ (๑๖,๕๒๐ x๑๒)					๒๐๓,๐๕๐	
	งานป้องกันและบรรเทาสาธารณภัย														
๑๐	ว่าง		๖๗-๓-๐๑-๔๘๐๕-๐๐๑	เจ้าพนักงานป้องกันและบรรเทาสาธารณภัย	ป.ง./ช.ง.	๖๗-๓-๐๑-๔๘๐๕-๐๐๑	เจ้าพนักงานป้องกันและบรรเทาสาธารณภัย	ป.ง./ช.ง.	๒๘๗,๙๐๐ (ค่ากลางเงินเดือน)					๒๘๗,๙๐๐	
	งานส่งเสริมการศึกษาศาสนาและวัฒนธรรม														
๑๑	นางบุษรี พิพนมร	ศึกษาศาสตรมหาบัณฑิต (การบริหารการศึกษา)	๖๗-๓-๐๑-๖๖๐๐-๐๔๖	ครู	ศ.๒	๖๗-๓-๐๑-๖๖๐๐-๐๔๖	ครู	ศ.๒	๒๘๔,๒๘๐ (๒๓,๖๘๐ x๑๒)					๒๘๔,๒๘๐ (เงินอุดหนุน)	
	พนักงานจ้างตติยการกิจ														
	งานบริหารงานทั่วไป														
๑๒	นางสาวปานทิพย์ ภัคคี	บริหารธุรกิจบัณฑิต (การจัดการทั่วไป)		ผู้ช่วยเจ้าพนักงานธุรการ (ผู้ไม่คุณวุฒิ)			ผู้ช่วยเจ้าพนักงานธุรการ (ผู้ไม่คุณวุฒิ)		๑๕๒,๖๘๐ (๑๓,๘๘๐ x๑๒)					๑๕๒,๖๘๐	
	งานพัฒนาชุมชน														
๑๓	นางณภัช ยีตธาว	รัฐประศาสนศาสตรบัณฑิต (รัฐประศาสนศาสตร์)		ผู้ช่วยนักพัฒนาชุมชน (ผู้ไม่คุณวุฒิ)			ผู้ช่วยนักพัฒนาชุมชน (ผู้ไม่คุณวุฒิ)		๒๒๗,๕๐๐ (๑๘,๙๕๐ x๑๒)					๒๒๗,๕๐๐	
	งานอำนวยการ														
๑๔	นางสาวรัชนี โอทอง	บริหารธุรกิจบัณฑิต (การโฆษณาและประชาสัมพันธ์)		ผู้ช่วยนักบริหารงานบุคคล (ผู้ไม่คุณวุฒิ)			ผู้ช่วยนักบริหารงานบุคคล (ผู้ไม่คุณวุฒิ)		๒๒๗,๕๐๐ (๑๘,๙๕๐ x๑๒)					๒๒๗,๕๐๐	

ที่	ชื่อ - สกุล	คุณวุฒิการศึกษา	กรอบอัตราจ้างเดิม			กรอบอัตราจ้างใหม่			ข้อมูลเงินเดือน			หมายเหตุ
			เลขที่ตำแหน่ง	ตำแหน่ง	ระดับ	เลขที่ตำแหน่ง	ตำแหน่ง	ระดับ	เงินเดือน	เงินประจำตำแหน่ง	เงินค่าตอบแทน/เงินพิเศษอื่นๆ	
	พนักงานจ้างตามภารกิจ											
	งานวิเคราะห์นโยบายและแผน											
๑๕	นางสาวบุษกร ชันแก้ว	รัฐประศาสนศาสตรบัณฑิต (รัฐประศาสนศาสตร์)		ผู้ช่วยนักวิเคราะห์นโยบายและแผน (ผู้ปฏิบัติงาน)			ผู้ช่วยนักวิเคราะห์นโยบายและแผน (ผู้ปฏิบัติงาน)		๒๓๓,๕๕๐ (๑๕,๕๕๐ x๑๒)			๒๓๓,๕๕๐
	งานส่งเสริมการศึกษาศาสนาและวัฒนธรรม											
๑๖	นางสาวบุษกร ชันแก้ว	ศาสตรบัณฑิต (การศึกษานานาชาติ)		ผู้ช่วยครูผู้ดูแลเด็ก (ผู้ปฏิบัติงาน)			ผู้ช่วยครูผู้ดูแลเด็ก (ผู้ปฏิบัติงาน)		๒๔๓,๕๕๐ (๒๐,๓๓๐ x๑๒)			๒๔๓,๕๕๐ (เงินอุดหนุน)
๑๗	นางสาวอภิลักษณ์ นิตยพร้อม	ประกาศนียบัตรวิชาชีพชั้นสูง (ปวส.) (คอมพิวเตอร์ธุรกิจ)		ผู้ช่วยเจ้าพนักงานส่งเสริมการท่องเที่ยว (ผู้ปฏิบัติงาน)			ผู้ช่วยเจ้าพนักงานส่งเสริมการท่องเที่ยว (ผู้ปฏิบัติงาน)		๑๗๗,๕๕๐ (๑๕,๕๕๐ x๑๒)			๑๗๗,๕๕๐
	พนักงานจ้างทั่วไป											
	งานบริหารงานทั่วไป											
๑๘	นายจุฑาทวี เวชกุล	ประกาศนียบัตรวิชาชีพ (ปวช.) (ช่างยนต์)		พนักงานขับรถ			พนักงานขับรถ		๑๐๘,๐๐๐ (๙,๐๐๐ x๑๒)			๑๐๘,๐๐๐
๑๙	นายสามนต์ วิลาธ	มัธยมศึกษาปีที่ ๖		ภารโรง			ภารโรง		๑๐๘,๐๐๐ (๙,๐๐๐ x๑๒)			๑๐๘,๐๐๐
๒๐	นายสมพร ชุนปกรณ์	ศิลปศาสตรบัณฑิต (พลศึกษา)		คนงานทั่วไป			คนงานทั่วไป		๑๐๘,๐๐๐ (๙,๐๐๐ x๑๒)			๑๐๘,๐๐๐
๒๑	นายณรินทร์ ชุมบ้านยาง	มัธยมศึกษาปีที่ ๖		คนงานทั่วไป			คนงานทั่วไป		๑๐๘,๐๐๐ (๙,๐๐๐ x๑๒)			๑๐๘,๐๐๐
กองคลัง (๑๕)												
	พนักงานส่วนตำบล											
๒๒	ว่าง		๖๗-๓-๐๕-๒๐๒-๐๐๑	ผู้อำนวยการกองคลัง	ต้น	๖๗-๓-๐๕-๒๐๒-๐๐๑	ผู้อำนวยการกองคลัง	ต้น	๓๗๓,๖๐๐	๕๒,๐๐๐		๔๒๕,๖๐๐
	งานอำนวยการและบัญชี			(นักบริหารงานการคลัง)			(นักบริหารงานการคลัง)					
๒๓	ว่าง		๖๗-๓-๐๕-๒๐๑-๐๐๑	นักวิชาการเงินและบัญชี	ป.ก./ช.ก.	๖๗-๓-๐๕-๒๐๑-๐๐๑	นักวิชาการเงินและบัญชี	ป.ก./ช.ก.	๓๕๕,๓๒๐			๓๕๕,๓๒๐
๒๔	ว่าง		๖๗-๓-๐๕-๒๐๑-๐๐๑	เจ้าพนักงานการเงินและบัญชี	ป.ง./ช.ง.	๖๗-๓-๐๕-๒๐๑-๐๐๑	เจ้าพนักงานการเงินและบัญชี	ป.ง./ช.ง.	๒๕๗,๕๐๐			๒๕๗,๕๐๐

ที่	ชื่อ - สกุล	คุณวุฒิการศึกษา	การอนุมัติราชการเดิม			การอนุมัติราชการใหม่			ช่วงเงินเดือน			รวมเงินเดือน	รวมค่าตอบแทน/เงินพิเศษ	รวมเงินเดือน	
			เลขที่ตำแหน่ง	ตำแหน่ง	ระดับ	เลขที่ตำแหน่ง	ตำแหน่ง	ระดับ	เงินเดือน	เงินประจำตำแหน่ง	เงินค่าตอบแทน/เงินพิเศษ				
	นางชุตินันท์ วัฒนศิริ														
๒๕	นางสาวสาวิตรี แหะนงสิทธิ์	บริหารธุรกิจบัณฑิต (บริหารทรัพยากรมนุษย์)	๖๗-๓-๐๕-๕๒๐๔-๐๐๑	เจ้าพนักงานจัดเก็บรายได้	ป.ง.	๖๗-๓-๐๕-๕๒๐๔-๐๐๑	เจ้าพนักงานจัดเก็บรายได้	ป.ง.	๑๓๘,๑๒๐ (๑๒,๕๒๐ x ๑๒)						๑๓๘,๑๒๐
	นางพัชร์พัชร์พัชร์														
๒๖	จ.ส.อ.เสกสรรค์ อ่อนทอง	ศิลปศาสตรบัณฑิต (การศึกษาระดับ)	๖๗-๓-๐๕-๕๒๐๓-๐๐๑	เจ้าพนักงานพัสดุ	ท.ง.	๖๗-๓-๐๕-๕๒๐๓-๐๐๑	เจ้าพนักงานพัสดุ	ท.ง.	๓๒๘,๘๘๐ (๒๗,๔๑๐ x ๑๒)						๓๒๘,๘๘๐
	พนักงานจ้างตามภารกิจ														
	นางอภิญญา วัฒนศิริ														
๒๗	นางนิรมล หิมนแก้ว	ประกาศนียบัตรวิชาชีพชั้นสูง (บ.ส.) (การบัญชี)		ผู้ช่วยเจ้าพนักงานการเงินและบัญชี (ผู้บัญชี)			ผู้ช่วยเจ้าพนักงานการเงินและบัญชี (ผู้บัญชี)		๑๕๕,๑๖๐ (๑๒,๙๓๐ x ๑๒)						๑๕๕,๑๖๐
	งานพัสดุ														
๒๘	นายสุรศักดิ์ สุวณิช	บริหารธุรกิจบัณฑิต (บริหารทรัพยากรมนุษย์)		ผู้ช่วยเจ้าพนักงานจัดเก็บรายได้ (ผู้บัญชี)			ผู้ช่วยเจ้าพนักงานจัดเก็บรายได้ (ผู้บัญชี)		๑๓๗,๑๖๐ (๑๑,๔๓๐ x ๑๒)						๑๓๗,๑๖๐
	งานพัสดุและทรัพย์สิน														
๒๙	นางสาวกัญญา มณีภาณุพงษ์	บริหารธุรกิจบัณฑิต (การตลาด)		ผู้ช่วยเจ้าพนักงานพัสดุ (ผู้บัญชี)			ผู้ช่วยเจ้าพนักงานพัสดุ (ผู้บัญชี)		๑๕๒,๘๘๐ (๑๒,๗๔๐ x ๑๒)						๑๕๒,๘๘๐
กองช่าง (๐๕)															
	พนักงานส่วนตำบล														
๓๐	นาง		๖๗-๓-๐๕-๕๒๐๓-๐๐๑	ผู้อำนวยการกองช่าง (นักบริหารงานช่าง)	ต้น	๖๗-๓-๐๕-๕๒๐๓-๐๐๑	ผู้อำนวยการกองช่าง (นักบริหารงานช่าง)	ต้น	๓๘๓,๖๐๐ (๓๑,๑๖๖ x ๑๒)						๓๘๓,๖๐๐
	งานวิศวกรรมโยธา														
๓๑	นาง		๖๗-๓-๐๕-๕๒๐๑-๐๐๑	นายช่างโยธา	ป.ง./ท.ง.	๖๗-๓-๐๕-๕๒๐๑-๐๐๑	นายช่างโยธา	ป.ง./ท.ง.	๒๘๗,๘๘๐ (๒๓,๙๘๖ x ๑๒)						๒๘๗,๘๘๐

ที่	ชื่อ - สกุล	คุณสมบัติการศึกษา	การขออัตรารับเลี้ยง			การขออัตรารับจ้างใหม่			ข้อมูลเงินเดือน									
			เลขที่ตำแหน่ง	ตำแหน่ง	ระดับ	เลขที่ตำแหน่ง	ตำแหน่ง	ระดับ	เงินเดือน	เงินประจำตำแหน่ง	เงินค่าตอบแทนอื่นๆ							
	นางสาวอรุณไพศ																	
	อุบลรัตน์ประจักษ์																	
๓๒	นายสิทธิชัย เรนทร	มัธยมศึกษาปีที่ ๖		พนักงานสูบน้ำ			พนักงานสูบน้ำ		๑๓๖,๐๘๐ (๑๖,๕๐๐ x๓๒)			๑๓๖,๐๘๐						
	พนักงานช่างตามภารกิจ																	
	งานวิศวกรรมโยธา																	
๓๓	นางสาวดวงหทัย อ่อนพอง	บริหารธุรกิจบัณฑิต (การศึกษารัฐกิจ)		ผู้ช่วยเจ้าพนักงานธุรการ (ผู้ปฏิบัติงาน)			ผู้ช่วยเจ้าพนักงานธุรการ (ผู้ปฏิบัติงาน)		๑๔๔,๒๘๐ (๑๒,๔๔๐ x๓๒)			๑๔๔,๒๘๐						
	งานสาธารณสุขเมือง																	
๓๔	นายธงชัย สมบุญ	ประถมศึกษาปีที่ ๖		พนักงานผลิตน้ำประปา (ผู้ปฏิบัติงาน)			พนักงานผลิตน้ำประปา (ผู้ปฏิบัติงาน)		๑๑๒,๘๐๐ (๙,๔๐๐ x๓๒)			๑๑๒,๘๐๐						
๓๕	ว่าง			ผู้ช่วยนายช่างช่างไฟฟ้า (ผู้ปฏิบัติงาน)			ผู้ช่วยนายช่างช่างไฟฟ้า (ผู้ปฏิบัติงาน)		๑๓๘,๐๐๐ (๑๑,๕๐๐ x๓๒)			๑๓๘,๐๐๐						
	หน่วยตรวจตลอดภายใน (๑๒)																	
	พนักงานส่วนตำบล																	
	งานตรวจตลอดภายใน																	
๓๖	ว่าง								๖๗-๘๔-๑๒-๓๒๐๕-๐๐๑				นักวิชาการตรวจตลอดภายใน	ป.๓/ช.ก.	๓๕๕,๓๒๐ (ค่ากลางเงินเทียบ)			๓๕๕,๓๒๐

ក្នុងឆ្នាំ ២០២៤ នៃប្រទេសកម្ពុជា យើងបានឃើញនូវការរីកចម្រើនយ៉ាងលឿននៃសេដ្ឋកិច្ចជាតិ ដែលបានបង្កើនចំណូលសេដ្ឋកិច្ច និងបង្កើនការចំណាយសេដ្ឋកិច្ច។ យើងបានឃើញនូវការរីកចម្រើនយ៉ាងលឿននៃសេដ្ឋកិច្ចជាតិ ដែលបានបង្កើនចំណូលសេដ្ឋកិច្ច និងបង្កើនការចំណាយសេដ្ឋកិច្ច។ យើងបានឃើញនូវការរីកចម្រើនយ៉ាងលឿននៃសេដ្ឋកិច្ចជាតិ ដែលបានបង្កើនចំណូលសេដ្ឋកិច្ច និងបង្កើនការចំណាយសេដ្ឋកិច្ច។

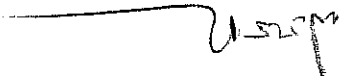
- ក្រសួងកសិកម្ម រុក្ខាប្រមាញ់ និងនេសាទ
- ក្រសួងសេដ្ឋកិច្ច និងហិរញ្ញវត្ថុ
- ក្រសួងពាណិជ្ជកម្ម
- ក្រសួងសុខាភិបាល
- ក្រសួងសិប្បកម្ម និងធានាគុណភាព

រាជធានីភ្នំពេញ

យើងបានឃើញនូវការរីកចម្រើនយ៉ាងលឿននៃសេដ្ឋកិច្ចជាតិ ដែលបានបង្កើនចំណូលសេដ្ឋកិច្ច និងបង្កើនការចំណាយសេដ្ឋកិច្ច។ យើងបានឃើញនូវការរីកចម្រើនយ៉ាងលឿននៃសេដ្ឋកិច្ចជាតិ ដែលបានបង្កើនចំណូលសេដ្ឋកិច្ច និងបង្កើនការចំណាយសេដ្ឋកិច្ច។ យើងបានឃើញនូវការរីកចម្រើនយ៉ាងលឿននៃសេដ្ឋកិច្ចជាតិ ដែលបានបង្កើនចំណូលសេដ្ឋកិច្ច និងបង្កើនការចំណាយសេដ្ឋកិច្ច។

ປະທັບປະທັບ

គណៈកម្មាធិការជាតិរៀបចំការបោះឆ្នោត
ក្រសួងក្រសួងក្រសួង មហាផ្ទៃ មន្ត្រីស្រុកស្រីសោភ័ណ
រាជធានីភ្នំពេញ មន្ត្រីស្រុកស្រីសោភ័ណ
(មជ្ឈមណ្ឌល ភ្នំពេញ)



ឧទ្ទេស ២៧ ក្រសួងក្រសួង មហាផ្ទៃ មន្ត្រីស្រុកស្រីសោភ័ណ

ខេត្ត ១ ក្រសួងក្រសួង មហាផ្ទៃ មន្ត្រីស្រុកស្រីសោភ័ណ

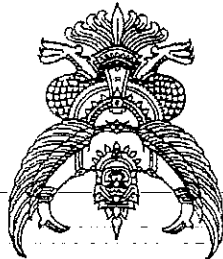
ខេត្ត ១ ក្រសួងក្រសួង មហាផ្ទៃ មន្ត្រីស្រុកស្រីសោភ័ណ

ក្រសួងក្រសួង មហាផ្ទៃ មន្ត្រីស្រុកស្រីសោភ័ណ

១ មន្ត្រីស្រុកស្រីសោភ័ណ ឧទ្ទេស - ឧទ្ទេស ២៧ ក្រសួងក្រសួង មហាផ្ទៃ មន្ត្រីស្រុកស្រីសោភ័ណ

មន្ត្រីស្រុកស្រីសោភ័ណ ឧទ្ទេស - ឧទ្ទេស ២៧ ក្រសួងក្រសួង មហាផ្ទៃ មន្ត្រីស្រុកស្រីសោភ័ណ
ឧទ្ទេស/២ មន្ត្រីស្រុកស្រីសោភ័ណ ក្រសួងក្រសួង មហាផ្ទៃ មន្ត្រីស្រុកស្រីសោភ័ណ
មន្ត្រីស្រុកស្រីសោភ័ណ មន្ត្រីស្រុកស្រីសោភ័ណ មន្ត្រីស្រុកស្រីសោភ័ណ មន្ត្រីស្រុកស្រីសោភ័ណ
មន្ត្រីស្រុកស្រីសោភ័ណ មន្ត្រីស្រុកស្រីសោភ័ណ មន្ត្រីស្រុកស្រីសោភ័ណ មន្ត្រីស្រុកស្រីសោភ័ណ
មន្ត្រីស្រុកស្រីសោភ័ណ មន្ត្រីស្រុកស្រីសោភ័ណ មន្ត្រីស្រុកស្រីសោភ័ណ មន្ត្រីស្រុកស្រីសោភ័ណ

(១ មន្ត្រីស្រុកស្រីសោភ័ណ) ឧទ្ទេស - ឧទ្ទេស ២៧ ក្រសួងក្រសួង មហាផ្ទៃ មន្ត្រីស្រុកស្រីសោភ័ណ

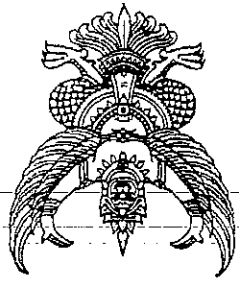


សាកលវិទ្យាល័យជាតិកម្ពុជា
ស្នងការដ្ឋាន ខណ្ឌដីឈូងស្រះ
អគ្គនាយកដ្ឋានបច្ចេកទេស
(មរណ៍ និងបរិស្ថាន)

ឧបនាយករដ្ឋមន្ត្រី លោកស្រី ហ៊ុន សែន
រដ្ឋមន្ត្រីទទួលបន្ទុក ឧបនាយករដ្ឋមន្ត្រី លោកស្រី ហ៊ុន ម៉ាណែត

ស្នងការដ្ឋាន
ក្រសួងប្រៃសណីយ៍ និងទូរគមនាគមន៍
លេខ ១២៧ អនកម/នបត ថ្ងៃទី ១៥ ខែ មិថុនា ឆ្នាំ ២០១៣
អង្គជំនុំជម្រះវិសាមញ្ញក្នុងតុលាការ
សវនកម្ម ១២៧ អនកម/នបត ថ្ងៃទី ១៥ ខែ មិថុនា ឆ្នាំ ២០១៣
អង្គជំនុំជម្រះវិសាមញ្ញក្នុងតុលាការ
សវនកម្ម ១២៧ អនកម/នបត ថ្ងៃទី ១៥ ខែ មិថុនា ឆ្នាំ ២០១៣
អង្គជំនុំជម្រះវិសាមញ្ញក្នុងតុលាការ
សវនកម្ម ១២៧ អនកម/នបត ថ្ងៃទី ១៥ ខែ មិថុនា ឆ្នាំ ២០១៣
អង្គជំនុំជម្រះវិសាមញ្ញក្នុងតុលាការ
សវនកម្ម ១២៧ អនកម/នបត ថ្ងៃទី ១៥ ខែ មិថុនា ឆ្នាំ ២០១៣
អង្គជំនុំជម្រះវិសាមញ្ញក្នុងតុលាការ
សវនកម្ម ១២៧ អនកម/នបត ថ្ងៃទី ១៥ ខែ មិថុនា ឆ្នាំ ២០១៣
អង្គជំនុំជម្រះវិសាមញ្ញក្នុងតុលាការ
សវនកម្ម ១២៧ អនកម/នបត ថ្ងៃទី ១៥ ខែ មិថុនា ឆ្នាំ ២០១៣

សាកលវិទ្យាល័យជាតិកម្ពុជា
១ អង្គជំនុំជម្រះវិសាមញ្ញ (១២៧ អនកម/នបត)
២ អង្គជំនុំជម្រះវិសាមញ្ញក្នុងតុលាការ
១២៧ អនកម/នបត
សាកលវិទ្យាល័យជាតិកម្ពុជា



บัญชีการจัดคนลงสู่ตำแหน่งตามประกาศแผนองค์กรฯ ก่อตั้ง ๓ ปี (รอบปีงบประมาณ พ.ศ.๒๕๖๔ - ๒๕๖๖) ฉบับปรับปรุง ครั้งที่ ๒
 งบท้ายบัญชีองค์การบริหารส่วนตำบลบ้านยางที่ ๒๕๑ /๒๕๖๔ ลงวันที่ ๒๙ กันยายน ๒๕๖๔

ลำดับ	ตำแหน่ง	ระดับ	ปีงบประมาณ	ปีงบประมาณ	ปีงบประมาณ	ปีงบประมาณ	ปีงบประมาณ	ปีงบประมาณ	ปีงบประมาณ	ปีงบประมาณ	ปีงบประมาณ	งบปีงบประมาณ		งบปีงบประมาณ	
												งบปีงบประมาณ	งบปีงบประมาณ		
๑	ช่าง	๑๐	๒๕๖๔	๒๕๖๕	๒๕๖๖	๒๕๖๗	๒๕๖๘	๒๕๖๙	๒๕๗๐	๒๕๗๑	๒๕๗๒	๒๕๗๓	๒๕๗๔	๒๕๗๕	๒๕๗๖
๑	ช่าง	๑๐	๒๕๖๔	๒๕๖๕	๒๕๖๖	๒๕๖๗	๒๕๖๘	๒๕๖๙	๒๕๗๐	๒๕๗๑	๒๕๗๒	๒๕๗๓	๒๕๗๔	๒๕๗๕	๒๕๗๖
๒	ช่าง	๑๐	๒๕๖๔	๒๕๖๕	๒๕๖๖	๒๕๖๗	๒๕๖๘	๒๕๖๙	๒๕๗๐	๒๕๗๑	๒๕๗๒	๒๕๗๓	๒๕๗๔	๒๕๗๕	๒๕๗๖

ลำดับที่ ๑๑๑ - ๑๑๕

ลำดับ	ตำแหน่ง	ระดับ	ปีงบประมาณ	ปีงบประมาณ	ปีงบประมาณ	ปีงบประมาณ	ปีงบประมาณ	ปีงบประมาณ	ปีงบประมาณ	ปีงบประมาณ	ปีงบประมาณ	ปีงบประมาณ	งบปีงบประมาณ		งบปีงบประมาณ
													งบปีงบประมาณ	งบปีงบประมาณ	
๓	ช่าง	๑๐	๒๕๖๔	๒๕๖๕	๒๕๖๖	๒๕๖๗	๒๕๖๘	๒๕๖๙	๒๕๗๐	๒๕๗๑	๒๕๗๒	๒๕๗๓	๒๕๗๔	๒๕๗๕	๒๕๗๖
๔	ช่าง	๑๐	๒๕๖๔	๒๕๖๕	๒๕๖๖	๒๕๖๗	๒๕๖๘	๒๕๖๙	๒๕๗๐	๒๕๗๑	๒๕๗๒	๒๕๗๓	๒๕๗๔	๒๕๗๕	๒๕๗๖
๕	ช่าง	๑๐	๒๕๖๔	๒๕๖๕	๒๕๖๖	๒๕๖๗	๒๕๖๘	๒๕๖๙	๒๕๗๐	๒๕๗๑	๒๕๗๒	๒๕๗๓	๒๕๗๔	๒๕๗๕	๒๕๗๖
๖	ช่าง	๑๐	๒๕๖๔	๒๕๖๕	๒๕๖๖	๒๕๖๗	๒๕๖๘	๒๕๖๙	๒๕๗๐	๒๕๗๑	๒๕๗๒	๒๕๗๓	๒๕๗๔	๒๕๗๕	๒๕๗๖
๗	ช่าง	๑๐	๒๕๖๔	๒๕๖๕	๒๕๖๖	๒๕๖๗	๒๕๖๘	๒๕๖๙	๒๕๗๐	๒๕๗๑	๒๕๗๒	๒๕๗๓	๒๕๗๔	๒๕๗๕	๒๕๗๖

ชื่อโครงการ		วัตถุประสงค์		ผู้รับผิดชอบ		ระยะเวลา		งบประมาณ		สถานะ	
ลำดับ	ชื่อโครงการ	วัตถุประสงค์	ผู้รับผิดชอบ	ระยะเวลา	ผู้รับผิดชอบ	ระยะเวลา	งบประมาณ	สถานะ	สถานะ	สถานะ	
	พนักงานจิตอาสาภารกิจ										
	งานวิเทศสัมพันธ์ฝ่ายและแผนก										
๑๕	นางสาวรัชกร ชัมภักดิ์	รัฐประศาสนศาสตร์บัณฑิต (รัฐประศาสนศาสตร์)	ผู้ช่วยนักวิเคราะห์นโยบายและแผน (ผู้คุมดูแล)		ผู้ช่วยนักวิเคราะห์นโยบายและแผน (ผู้คุมดูแล)		๒๓๓,๕๕๐ (๕๕๐๕๖ x ๓๒)			๒๓๓,๕๕๐	
	งานส่งเสริมวิทยุศึกษา										
๑๖	นางสาวสุศรี สัมพันธ์ปาน	ครุศาสตร์บัณฑิต (การศึกษาระดับปริญญาตรี)	ผู้ช่วยครูผู้ดูแลเด็ก (ผู้คุมดูแล)		ผู้ช่วยครูผู้ดูแลเด็ก (ผู้คุมดูแล)		๒๕๓,๕๖๐ (๒๕๓,๕๖๐ x ๑๐)			๒๕๓,๕๖๐	
	นางสาวนางสาวเสกขณีย์ นิตยภัทร										
๑๗	นางสาวนางสาวเสกขณีย์ นิตยภัทร	ประกาศนียบัตรวิชาชีพชั้นสูง (นสว) (คอมพิวเตอร์ธุรกิจ)	ผู้ช่วยเจ้าพนักงานส่งเสริมการท่องเที่ยว (ผู้คุมดูแล)		ผู้ช่วยเจ้าพนักงานส่งเสริมการท่องเที่ยว (ผู้คุมดูแล)		๑๗๗,๕๕๐ (๑๗๗,๕๕๐ x ๓๒)			๑๗๗,๕๕๐	
	พนักงานช่างทั่วไป										
	งานบริหารงานทั่วไป										
๑๘	นายชัชวาลพร มาศกุล	ประกาศนียบัตรวิชาชีพ (นพว) (ช่างยนต์)	พนักงานขับรถ		พนักงานขับรถ		๑๐๘,๐๐๐ (๕๐๖๖ x ๓๒)			๑๐๘,๐๐๐	
	นายชานนท์ วิสาละ										
๑๙	นายชานนท์ วิสาละ	มัธยมศึกษาปีที่ ๖	ภารโรง		ภารโรง		๑๐๘,๐๐๐ (๕๐๖๖ x ๓๒)			๑๐๘,๐๐๐	
	นายสมพร ชุมภกร										
๒๐	นายสมพร ชุมภกร	ศิลปศาสตรบัณฑิต (พลศึกษา)	คนงานทั่วไป		คนงานทั่วไป		๑๐๘,๐๐๐ (๕๐๖๖ x ๓๒)			๑๐๘,๐๐๐	
	นายณรินทร์ ชุมปานยาง										
๒๑	นายณรินทร์ ชุมปานยาง	มัธยมศึกษาปีที่ ๖	คนงานทั่วไป		คนงานทั่วไป		๑๐๘,๐๐๐ (๕๐๖๖ x ๓๒)			๑๐๘,๐๐๐	
ยอดคลัส (๑๕๕)											
พนักงานส่วนตำบล											
	จ้าง										
๒๒	จ้าง		ผู้ช่วยบริหารกองคลัง (นักบริหารงานการคลัง)	๒๗-๓-๑๕-๒๑๑๒-๐๐๑	ผู้ช่วยบริหารกองคลัง (นักบริหารงานการคลัง)	๒๗-๓-๑๕-๒๑๑๒-๐๐๑	๓๓๓,๖๐๐	๕๒,๐๐๐		๔๓๕,๖๐๐	
	งานตรวจเงินและบัญชี										
๒๓	จ้าง		นักวิชาการเงินและบัญชี	๒๗-๓-๑๕-๒๑๑๒-๐๐๑	นักวิชาการเงินและบัญชี	๒๗-๓-๑๕-๒๑๑๒-๐๐๑	๓๕๕,๓๒๐			๓๕๕,๓๒๐	
	จ้าง		เจ้าพนักงานการคลังและบัญชี	๒๗-๓-๑๕-๒๑๑๒-๐๐๑	เจ้าพนักงานการคลังและบัญชี	๒๗-๓-๑๕-๒๑๑๒-๐๐๑	๒๓๗,๕๕๐			๒๓๗,๕๕๐	

ข้อมูลส่วนตัว		ข้อมูลการปฏิบัติงาน		ข้อมูลการประเมินผล		ข้อมูลการปฏิบัติงาน		ข้อมูลการประเมินผล	
ชื่อ	ตำแหน่ง	ชื่อ	ตำแหน่ง	ชื่อ	ตำแหน่ง	ชื่อ	ตำแหน่ง	ชื่อ	ตำแหน่ง
๒๕	นางสาววิภาวดี นามะลิขิต	บริษัทธุรกิจนิเทศ (บริหารทรัพยากรมนุษย์)	๒๗/๓-๐๕/๒๕๖๕-๐๑๓	เจ้าพนักงานจัดเก็บรายได้	๒๗/๓-๐๕/๒๕๖๕-๐๑๓	เจ้าพนักงานจัดเก็บรายได้	๒๗/๓-๐๕/๒๕๖๕-๐๑๓	เจ้าพนักงานจัดเก็บรายได้	๒๗/๓-๐๕/๒๕๖๕-๐๑๓
	งานพัสดุและทรัพย์สิน								
๒๖	จ.ส.อ. ไชยสิทธิ์ อ่องทอง	ศาลปกครองปทุมธานี (การจัดทำร่าง)	๒๗/๓-๐๕/๒๕๖๓-๐๐๑	เจ้าพนักงานพัสดุ	๒๗/๓-๐๕/๒๕๖๓-๐๐๑	เจ้าพนักงานพัสดุ	๒๗/๓-๐๕/๒๕๖๓-๐๐๑	เจ้าพนักงานพัสดุ	๒๗/๓-๐๕/๒๕๖๓-๐๐๑
	พนักงานเจ้าหน้าที่ตามภารกิจ								
๒๗	นางวิมลฉัตร นิ่มแก้ว	กรมการปกครอง (การปฏิบัติงาน)		ผู้ช่วยเจ้าพนักงานจัดเก็บรายได้		ผู้ช่วยเจ้าพนักงานจัดเก็บรายได้		ผู้ช่วยเจ้าพนักงานจัดเก็บรายได้	
	งานพัสดุและทรัพย์สิน								
๒๘	นายจตุรงค์ สุวาท	บริษัทธุรกิจนิเทศ (บริหารทรัพยากรมนุษย์)		ผู้ช่วยเจ้าพนักงานจัดเก็บรายได้		ผู้ช่วยเจ้าพนักงานจัดเก็บรายได้		ผู้ช่วยเจ้าพนักงานจัดเก็บรายได้	
	งานพัสดุและทรัพย์สิน								
๒๙	นางสาวกัญญา นิ่มแก้ว	บริษัทธุรกิจนิเทศ (การตลาด)		ผู้ช่วยเจ้าพนักงานพัสดุ		ผู้ช่วยเจ้าพนักงานพัสดุ		ผู้ช่วยเจ้าพนักงานพัสดุ	
กองช่าง (๐๕๕)									
พนักงานส่วนตำบล									
๓๐	ว่าง		๒๗/๓-๐๕/๒๕๖๓-๐๐๑	ผู้อำนวยการกองช่าง (นักบริหารงานช่าง)	๒๗/๓-๐๕/๒๕๖๓-๐๐๑	ผู้อำนวยการกองช่าง (นักบริหารงานช่าง)	๒๗/๓-๐๕/๒๕๖๓-๐๐๑	ผู้อำนวยการกองช่าง (นักบริหารงานช่าง)	๒๗/๓-๐๕/๒๕๖๓-๐๐๑
	งานวิศวกรรมโยธา								
๓๑	ว่าง		๒๗/๓-๐๕/๒๕๖๓-๐๐๑	นายช่างโยธา	๒๗/๓-๐๕/๒๕๖๓-๐๐๑	นายช่างโยธา	๒๗/๓-๐๕/๒๕๖๓-๐๐๑	นายช่างโยธา	๒๗/๓-๐๕/๒๕๖๓-๐๐๑

กรมส่งเสริมการค้าระหว่างประเทศ		กองส่งเสริมการค้าระหว่างประเทศ		กองส่งเสริมการค้าระหว่างประเทศ		กองส่งเสริมการค้าระหว่างประเทศ		กองส่งเสริมการค้าระหว่างประเทศ	
ลำดับ	ชื่อ	ตำแหน่ง	หน่วยงาน	ชื่อ	ตำแหน่ง	หน่วยงาน	ชื่อ	ตำแหน่ง	หน่วยงาน
	นางศุภมาสวณิชกุล								
	อุบลรัตน์ประจักษ์								
๓๒	นายสิทธิชัย เระพร	นักส่งเสริมการค้า	พนักงานสุมน้ำ						
	พนักงานช่างตามภารกิจ								
	งานวิศวกรรมโยธา								
๓๓	นางสาวดวงหทัย อ่อนทอง	บริหารธุรกิจบัณฑิต (การศึกษาระดับปริญญาตรี)	ผู้ช่วยเจ้าพนักงานธุรการ (ผู้ฝึกสอนวุฒิ)						
	งานสถาปัตย์โยธา								
๓๔	นายอชชัย สมนบุญ	ประถมศึกษาปีที่ ๖	พนักงานผลิตสินค้าประเภท (ผู้ฝึกสอน)						
๓๕	ว่าง		ผู้ช่วยนายช่างไฟฟ้า (ผู้ฝึกสอนวุฒิ)						
หน่วยตรวจสอบภายใน (๒๒)									
	พนักงานผลิตสินค้า								
	งานตรวจสอบภายใน								
๓๖	ว่าง		นักวิชาการตรวจสอบภายใน						