



ประกาศองค์การบริหารส่วนตำบลบ้านยาง

เรื่อง การกำหนดโครงสร้างส่วนราชการและระดับตำแหน่งขององค์การบริหารส่วนตำบลบ้านยาง

ด้วยคณะกรรมการกลางพนักงานส่วนตำบลได้ประกาศเปลี่ยนแปลงโครงสร้างส่วนราชการและระดับตำแหน่งของพนักงานส่วนตำบลจากเดิมให้เป็นไปตามขนาดขององค์การบริหารส่วนตำบล คือ ขนาดเล็ก ขนาดกลาง และขนาดใหญ่ แก้อไขให้เป็นไปตามประเภทองค์การบริหารส่วนตำบล คือ ประเภทสามัญ ประเภทสามัญ ระดับสูง และประเภทพิเศษ ตามประกาศคณะกรรมการกลางพนักงานส่วนตำบล เรื่อง มาตรฐานทั่วไปเกี่ยวกับโครงสร้างส่วนราชการและระดับตำแหน่งขององค์การบริหารส่วนตำบล (ฉบับที่ ๒) พ.ศ. ๒๕๖๒

ฉะนั้น อาศัยความตามมาตรา ๑๕ ประกอบมาตรา ๒๕ วรรคเจ็ด แห่งพระราชบัญญัติระเบียบบริหารงานบุคคลส่วนท้องถิ่น พ.ศ. ๒๕๔๒ และมติคณะกรรมการพนักงานส่วนตำบลจังหวัดสุราษฎร์ธานี ในกรประชุมครั้งที่ ๕/๒๕๖๓ เมื่อวันที่ ๒๐ พฤษภาคม ๒๕๖๓ กำหนดให้องค์การบริหารส่วนตำบลบ้านยาง (ขนาดกลาง) เป็นองค์การบริหารส่วนตำบลประเภทสามัญ และได้จัดทำโครงสร้างส่วนราชการและระดับตำแหน่งพนักงานส่วนตำบลในแผนอัตรากำลัง ๓ ปี เป็นไปตามเงื่อนไขของประเภทองค์การบริหารส่วนตำบล ประเภทสามัญแล้ว

ประกาศ ณ วันที่ ๒ มิถุนายน พ.ศ. ๒๕๖๓

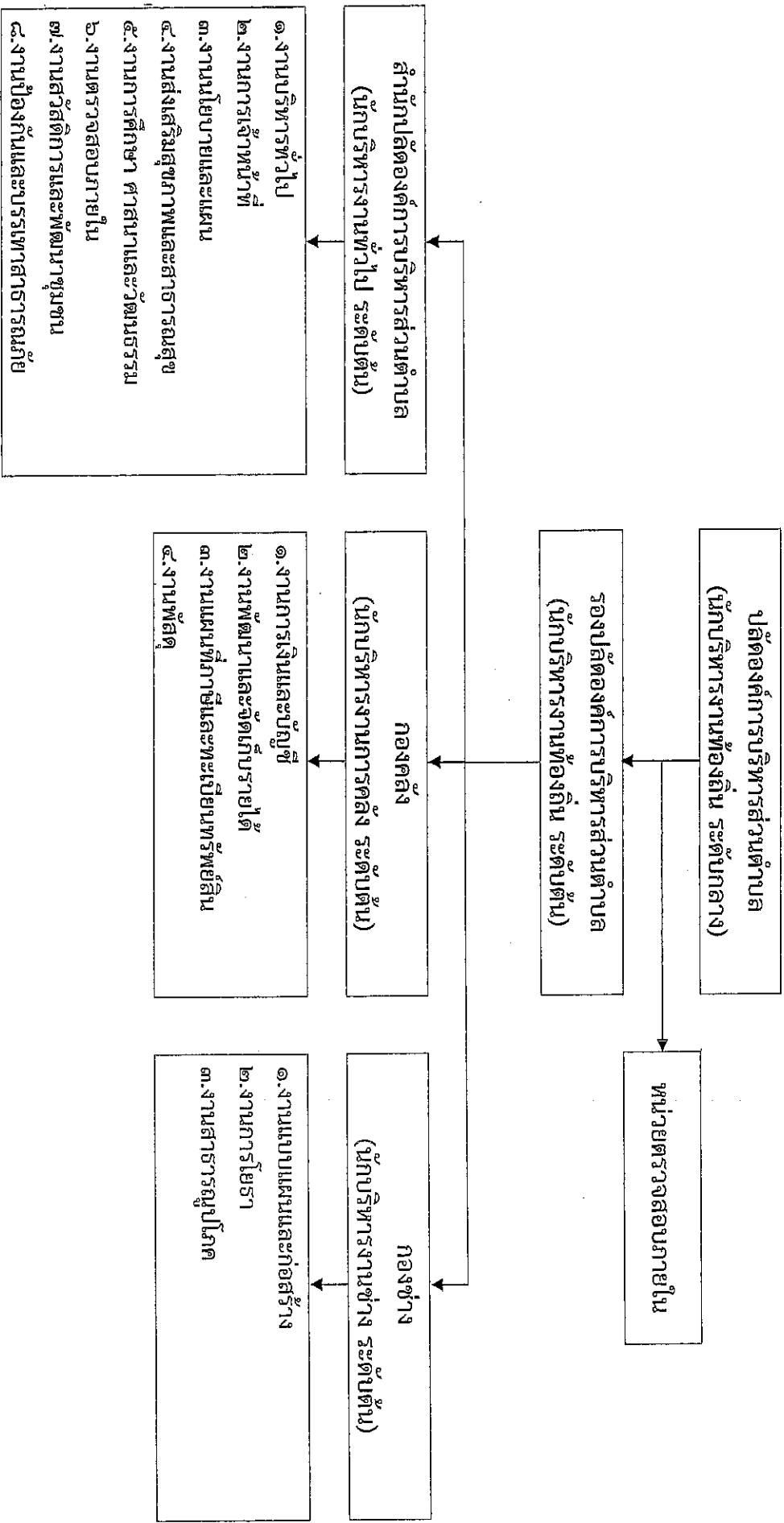
(นายประเสริฐ พิษผล)

รองปลัดองค์การบริหารส่วนตำบล รักษาราชการแทน  
ปลัดองค์การบริหารส่วนตำบล ปฏิบัติหน้าที่  
นายกองค์การบริหารส่วนตำบลบ้านยาง

แผนภูมิโครงสร้างการแบ่งส่วนราชการตามแผนอัตรากำลัง ๓ ปี

โครงสร้างส่วนราชการขององค์การบริหารส่วนตำบลบ้านยาง

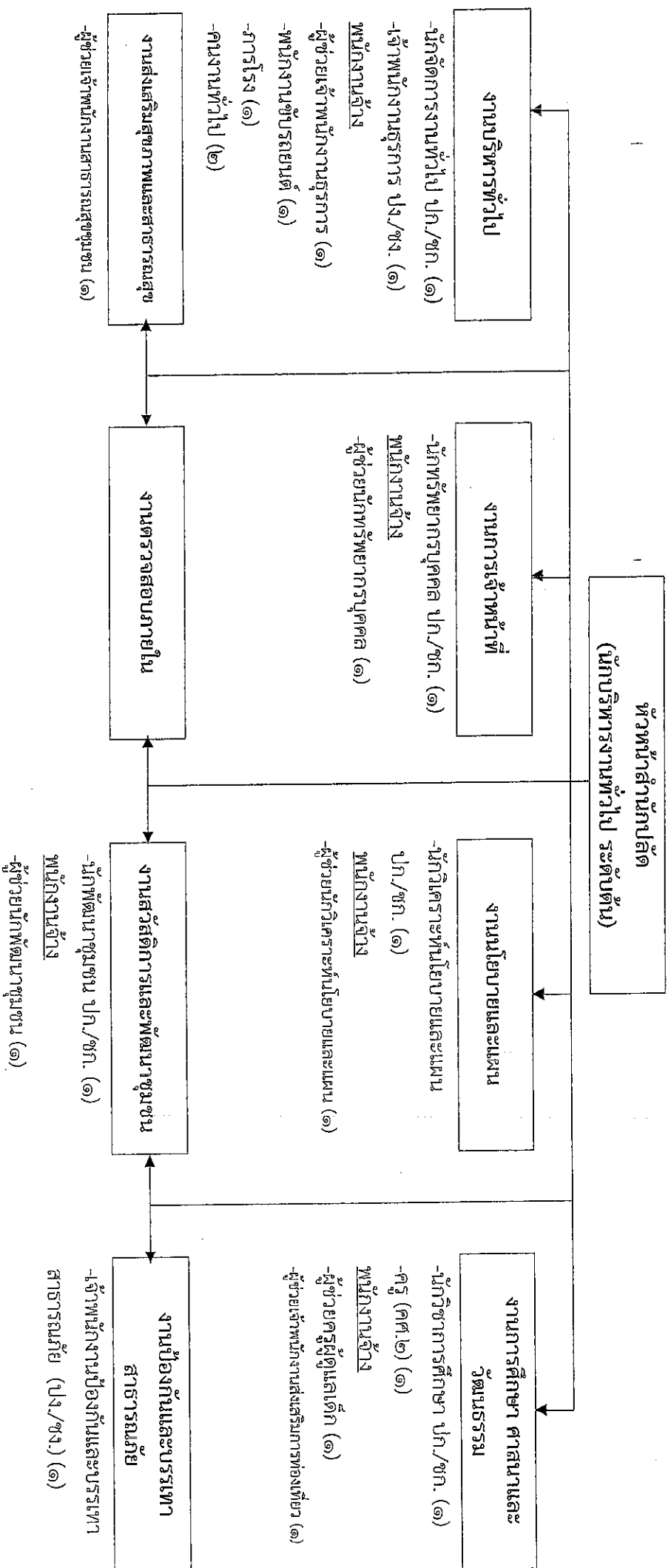
(ตามประกาศองค์การบริหารส่วนตำบลบ้านยาง เรื่อง การกำหนดโครงสร้างส่วนราชการและระดับตำแหน่งขององค์การบริหารส่วนตำบลบ้านยาง ลงวันที่ ๒ มิถุนายน ๒๕๖๓)



องค์การบริหารส่วนตำบลประภาพthalmณี

กรอบโครงสร้างส่วนราชการของสำนักปลัดองค์การบริหารส่วนตำบล

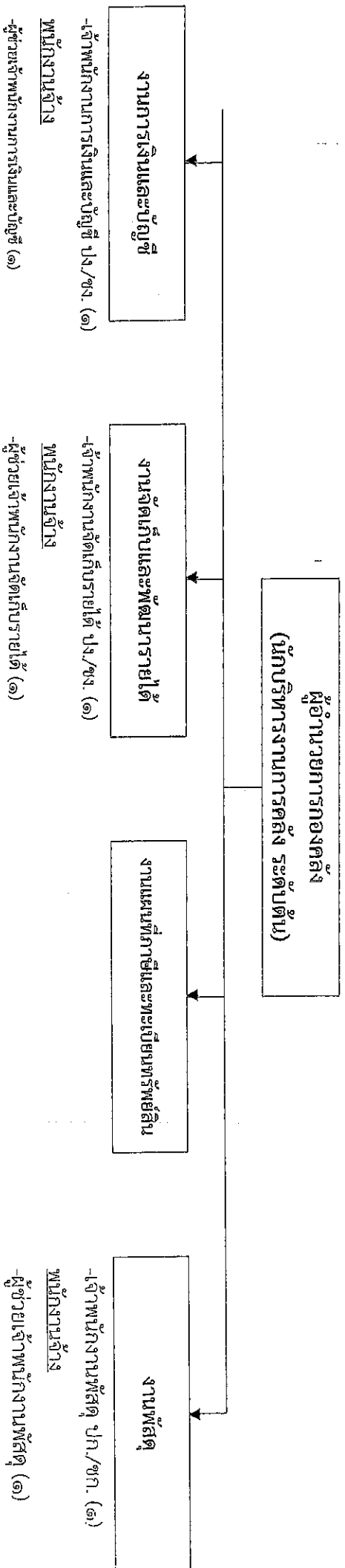
(ตามประกาศองค์การบริหารส่วนตำบลบ้านยาง เรื่อง การกำหนดโครงสร้างส่วนราชการและระดับตำแหน่งขององค์การบริหารส่วนตำบลบ้านยาง ลงวันที่ ๒ มิถุนายน ๒๕๖๓)



ประเภท	พนักงานส่วนตำบล (ระดับ)					ลูกจ้างประจำ	พนักงานจ้างพิเศษ	พนักงานจ้างตามภารกิจ (कुณวุฒิ)	พนักงานจ้างตามภารกิจ (ทักษะ)	พนักงานจ้างทั่วไป	รวมทั้งหมด
	สูง	กลาง	ต้น	ชง.	ชพ.						
จำนวน	-	-	๑	-	-	-	-	๗	-	๔	๒๐

กรอบโครงสร้างส่วนราชการของกองคลัง

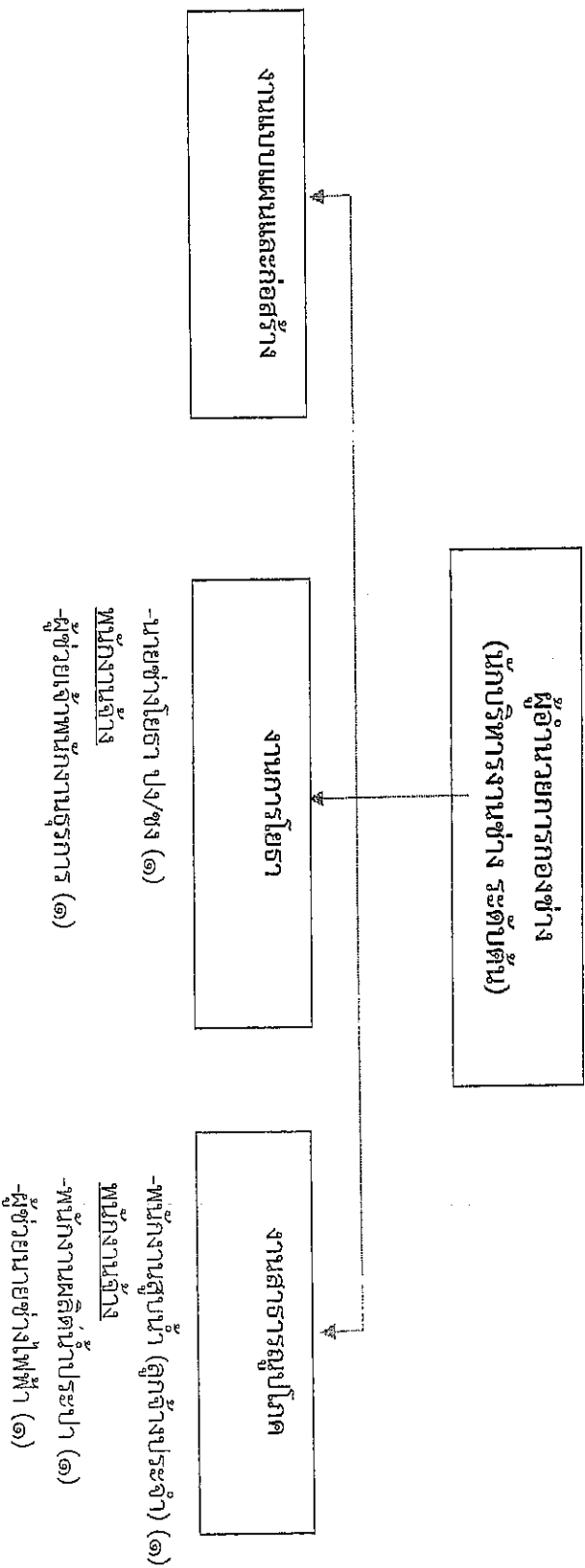
(ตามประกาศของคณะกรรมการบริหารส่วนตำบลบ้านยาง เรื่อง การกำหนดโครงสร้างส่วนราชการและระดับตำแหน่งขององค์การบริหารส่วนตำบลบ้านยาง ลงวันที่ ๒ มิถุนายน ๒๕๖๓)



ประเภท	พนักงานส่วนตำบล (ระดับป)						ลูกจ้างประจำ	พนักงานจ้าง ผู้เชี่ยวชาญพิเศษ	พนักงานจ้าง ตามภารกิจ (คุณวุฒิ)	พนักงานจ้าง ตามภารกิจ (ทักษะ)	พนักงานจ้าง ทั่วไป	รวมทั้งหมด
	อำนวยการท้องถิ่น	วิชาการ			ทั่วไป							
สูง	กลาง	ต้น	ชช.	ชพ.	ชก.	ปก.	อว.	ชง.	ปง.			
จำนวน	-	-	๑	-	-	-	-	๑	๒	-	๓	๗

กรอบโครงสร้างส่วนราชการของการกองช่าง

(ตามประกาศของคณะกรรมการส่วนตำบลบ้านยาง เรื่อง การกำหนดโครงสร้างส่วนราชการและระดับตำแหน่งขององค์การบริหารส่วนตำบลบ้านยาง ลงวันที่ ๒ มิถุนายน ๒๕๖๓)



ประเภท	พนักงานส่วนตำบล (ระดับ)						ลูกจ้างประจำ	พนักงานจ้าง	พนักงานจ้างตามภารกิจ (คุณวุฒิ)	พนักงานจ้างตามภารกิจ (ทักษะ)	พนักงานจ้างทั่วไป	รวมทั้งหมด
	สูง	กลาง	ต้น	ช.ช.	ช.พ.	ช.ก.						
จำนวน	-	-	๑	-	-	-	๑	-	๒	๑	-	๖